



Nota de prensa de 30/01/2003

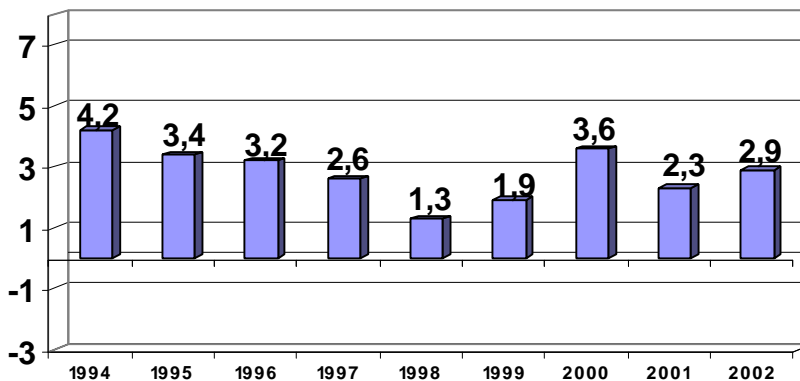
INDICE DE COSTES DE LA CONSTRUCCION (ICCE)Diciembre de 2002

LOS COSTES DE LA CONSTRUCCIÓN SUBIERON UN 0,2% EN DICIEMBRE DE 2002

Con estos datos, la tasa de crecimiento del año 2002 se situó en el 2,9%.

El Índice General de Costes de la Construcción de la C. A. de Euskadi subió un 0,2% en el mes de diciembre de 2002, según datos de Eustat. La variación interanual, diciembre de 2002 sobre diciembre de 2001, se cifró en un aumento del 2,9%, seis décimas más que el incremento registrado el año anterior (2,3%).

Tasas de variación interanual, 1994-2002



Fuente: EUSTAT


En el mes de diciembre, los costes de las materias primas registraron un aumento del 0,3%, mientras que el coste de la mano de obra se mantuvo estable. Sin embargo, en el período interanual, el coste de la mano de obra ha registrado un aumento del 4,0% frente a un incremento del 2,1% en las materias primas.

Los costes de las materias primas de los subsectores de "Edificación" y "Obra Civil" han seguido una tendencia similar en el mes de diciembre, con aumentos en ambos subsectores, aunque de distinta intensidad: los costes de las materias primas de "Edificación" han subido un 0,2% y los de "Obra Civil" un 0,6%. Sin embargo, se producen diferencias más apreciables al analizar la evolución interanual, con una tasa de crecimiento, sobre diciembre de 2001, del 1,7% en "Edificación" y del 3,2% en "Obra Civil".

Entre los precios de las materias primas consumidas por el sector que han experimentado mayores incrementos en el mes de diciembre de 2002 figuran: "Derivados del petróleo" (5,2%), "Energía eléctrica" (3,7%), "Cal, yeso y escayola" (1,6%) y "Vidrio" (1,4%). Teniendo en cuenta la evolución interanual de los precios, son los "Derivados del petróleo" (13,7%), "Tubería metálica" (7,8%), "Cemento artificial" (7,0%), y "Accesorios de maquinaria utilizada" (4,3%) los que han registrado las subidas más significativas.

INDICE DE COSTES DE LA CONSTRUCCION. C.A. DE EUSKADI / AVANCE DE DATOS DICIEMBRE 2002				
RUBRICAS	INDICE Base 1995= 100	% INCREMENTO		
		Sobre el mes anterior	Sobre el mismo mes del año anterior	Sobre Diciembre anterior
COSTE TOTAL	119,3	0,2	2,9	2,9
EDIFICACION	119,6	0,1	2,6	2,6
OBRA CIVIL	118,4	0,3	3,5	3,5
COSTE MATERIAS PRIMAS	113,7	0,3	2,1	2,1
EDIFICACION	114,2	0,2	1,7	1,7
OBRA CIVIL	112,5	0,6	3,2	3,2
COSTE MANO DE OBRA	128,4	0,0	4,0	4,0

Para más información:

 Eustat	Euskal Estatistika Erakundea / Instituto Vasco de Estadística C/ Donostia-San Sebastian, 1 01010 Vitoria-Gasteiz Tlf: 945-01 75 00 Fax: 945-01 75 01 E-mail: eustat@eustat.es
	Persona de contacto: Enrique Morales Zubizarreta Tlf: 945-01 75 05 Fax: 945-01 75 01 Notas de prensa en Internet: www.eustat.es